

Forêts Communales de REICHSHOFFEN et NIEDERBRONN-LES-BAINS

Vente de fonds de coupes et grumes

Du 27 mai 2026 à 19h00 dans la salle du Moulin 9 –

42 Avenue Foch 67110 Niederbronn-les-Bains

Texte applicable à la vente (consultables auprès du service forestier.):

La présente vente est faite en application des CLAUSES GENERALES DES VENTES DE BOIS AUX PARTICULIERS, du CAHIER NATIONAL DES PRESCRIPTIONS D'EXPLOITATION FORESTIERE approuvé en date du 28 novembre 2019 consultable sur le site <http://www.onf.fr> et des clauses particulières du lot.
Le non-respect des clauses générales, des clauses particulières propres à la vente ainsi que du CNPEF est sanctionné d'une pénalité de 90 euros TTC

Situation

<i>Parcelles 6.a, 8.a et 12.c : Lots 1 à 5 - Fonds de coupe + Lots A à U - Grumes</i> <i>Parcelle 24 : Lot 6 – Fonds de coupe + Lot V - Grumes</i> <i>Parcelles 67/68 : Lot 7 – Fonds de coupe</i> <i>Parcelle 69.c : Lots 8 à 10 – Fonds de coupe + Lots W - Grumes</i>	<i>Forêt Communale de REICHSHOFFEN</i>
<i>Parcelle 16.i: Lots 1 à 5 - Fonds de coupe + Lots A à F - Grumes</i> <i>Parcelles 29.a et 30.a : Lots 6 à 9 - Fonds de coupe + Lots G à S - Grumes</i> <i>Parcelles 8 et 12 : Lot 10 - Fonds de coupe</i>	<i>Forêt Communale de NIEDERBRONN-LES-BAINS</i>
<i>Date limite d'exploitation :</i>	<i>31 octobre 2026 (30 septembre pour la parcelle 16.i)</i>
<i>Date limite de vidange :</i>	
<i>Prorogation possible</i>	<i>Non</i>
<i>Point de rendez-vous avec les secours :</i>	<i>Parcelles 6, 8 et 12 : HAG 64 – Ferme Mellon</i> <i>Parcelles 16, 24, 29 et 30: HAG 69 – Usine CELTIC</i> <i>Parcelles 69 : HAG 80 – Carrefour RN 62 avec déchetterie SIVOM</i>
<i>Nature des produits :</i>	<i>Fonds de coupe et grumes</i>

Les visites des lots : le possesseur de ce cahier est autorisé à utiliser les chemins forestiers fermés à la circulation pour visiter les lots, et ce jusqu'au jour de la vente uniquement. La carte localisant les lots est schématique et non contractuelle.

Conditions de la vente

1.- Clauses particulières :

- **REICHSHOFFEN** : Les limites des lots de fonds de coupe sont matérialisées par des numéros à la peinture VERT fluo.
Lots 1 à 6 : Les arbres marqués d'un trait de peinture VERT fluo sont à couper et font partie des lots ;
- **NIEDERBRONN-LES-BAINS** : Les limites des lots de fonds de coupe sont matérialisées par des numéros à la peinture Orange fluo.

- Tous les produits non enlevés (< à 7cm) de la coupe devront être **démantelés** en bout de **2 m maximum** et **éparpillés** sur le lot (pas de mise en tas) ;
- La vidange des bois devra se faire impérativement **par temps sec**.

2.- **Clauses financières :**

2.1.- Paiement par chèque ou par carte bancaire le soir de la vente avec présentation d'une pièce d'identité au nom de son détenteur.

3.- **Conditions générales (Rappel) :**

- 3.1.- Le travail dans les lots pourra commencer dès réception du permis d'exploiter mais il est interdit : Les dimanches et jours fériés, entre le coucher et le lever du soleil et les jours de chasse en battue affichés en mairie.
- 3.2- **Les fossés, limites de parcelles, routes, chemins, pistes et sentiers limitant ou traversant le lot devront être intégralement débarrassés de tout produit de la coupe. Aucun déchet ne sera déposé sur un lot voisin.**
- 3.3.- Il est interdit de pratiquer ou d'aménager des faux chemins, les bois à vidanger devront être empilés le long des accès existants ou désignés par le service forestier.
- 3.4.- A l'occasion des opérations liées au façonnage et à l'enlèvement des produits de son lot, l'acheteur est responsable des dégâts causés aux voies, semis, plants, jeunes bois et arbres réservés.
- 3.5- **L'acheteur s'engage à n'abandonner aucun déchet quel qu'il soit sur le parterre de la coupe et notamment s'assurera qu'aucun des engins qu'il utilise ne laisse écouler des fluides ou liquides de nature à polluer le sol.**
- 3.6- En cas (exceptionnel) **d'impossibilité d'achèvement** de l'exploitation avant le délai imparti, l'acheteur prendra contact avec l'agent de l'ONF pour envisager une éventuelle prorogation de délai. La prorogation accordée par écrit précisera l'échéance du délai supplémentaire.
- 3.7- La coupe sera considérée comme achevée et l'acquéreur dégagé de tout droit et responsabilité vis-à-vis de son lot dans la mesure où :
 - Il n'aura fait l'objet d'aucune procédure ouverte à son encontre par le service forestier à l'occasion de l'exploitation des bois.
 - Les travaux dans le lot et la remise en état des lieux auront été intégralement réalisés,
 - L'ensemble des produits aura été vidangé.
- 3.8.- Les bois qui n'auront pas été enlevés après le délai de vidange seront réputés appartenir au vendeur qui en disposera à son gré sans indemnité ou remboursement au profit de l'acheteur.
- 3.9- Si la remise en état du lot n'a pas été réalisée par l'acquéreur, ce dernier sera mis en demeure de l'effectuer dans un délai déterminé. Il sera soumis à une astreinte journalière de 02 (deux) Euros jusqu'à leur achèvement. Si à l'expiration du délai fixé la remise en état des lieux n'est pas effectuée, le vendeur pourra faire exécuter les travaux correspondants aux frais de l'acheteur qui sera tenu d'en assurer le paiement.
- 3.10- Le cessionnaire qui ne serait pas à jour de ses règlements antérieurs (bois et frais accessoires : intérêts, dommages, pénalités), ou qui aurait causé des dommages non réparés à l'environnement, ou qui aurait gravement enfreint aux règles de sécurité, ou qui aurait fait commerce du bois acheté, outre la possibilité de poursuites judiciaires, ne sera pas admis à procéder à de nouveaux achats.
- 3.11- Sécurité : En cas de danger de toute nature imputable à l'exploitation, l'acheteur doit prendre à ses frais et sous sa responsabilité, les mesures de sécurité nécessaires et notamment les mesures de signalisation appropriées.

OBLIGATOIRE au 1^{Er} JANVIER 2014

Avant tout travail en forêt, pensez aux équipements de protection individuelle.

*Tronçonneuse homologuée avec frein de chaîne, chaîne **antirebond** etc., Chaussures de sécurité, Pantalon de sécurité, Casque anti-bruit homologué.*

CONTACT

Le Technicien Forestier GLASER Guillaume

Portable : 06.27.71.36.82 - guillaume.glaser@onf.fr

Forêt Communale NIEDERBRONN-LES-BAINS

Vente de bois de chauffage

Fonds de coupes + Grumes

Mercredi 27 mai 2026 à 19h00 – salle du Moulin 9 à Niederbronn-les-Bains
*(Paiement par chèque **ou carte bancaire** obligatoire le soir de la vente accompagnée
d'une pièce d'identité au même nom que le chèque ou la carte)*

Forêt	Parcelle	Lot	Nature des lots	Mise à Prix (ttc)	Délais d'exploitation et d'enlèvement	
FC Niederbronn- les-Bains	16.i	1	Fonds de coupe	180 €	30 septembre 2026	
		2		180 €		
		3		180 €		
		4		180 €		
		5		180 €		
	29	6	Fonds de coupe	130 €	31 octobre 2026	
	30	7	Fonds de coupe	100 €	31 octobre 2026	
		8		100 €		
9		130 €				
8 et 12	10	Fonds de coupe	100 €	31 octobre 2026		

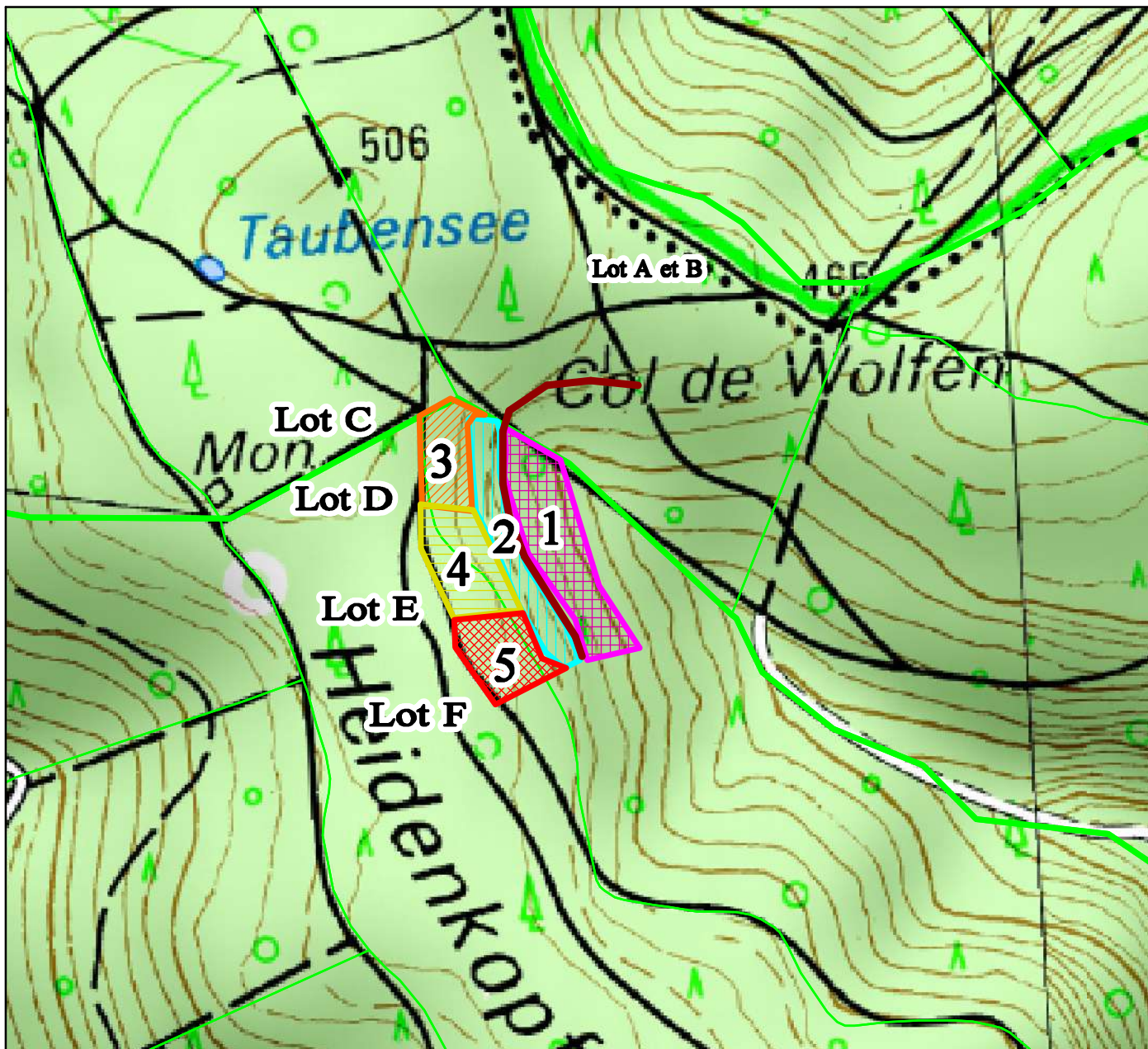
N° lot	Parcelle	Essence	Nbre de pièces	Vol.	TOTAL	Mise à prix TTC
A	Col du Wolfenthal	HETRE	5	6,21		450 €
			5		6,21	
B		HETRE	23	17,37		1 250 €
			23		17,37	
C	Chemin du Heidenkopf EST	HETRE	11	4,91	4,91	350 €
D		HETRE	13	9,57	9,57	390 €
E		HETRE	16	12,19	12,19	880 €
F		HETRE	17	10,06	10,06	720 €
G	ROUTE DES ACACIAS	HETRE - CHENE - CHENE ROUGE - CHATAIGNER - MERISIER	7	6,15		630 €
			3	1,50		
			1	0,36		
			1	0,55		
			1	0,28		
13			8,84			
H		HETRE - CHENE - CHATAIGNER - MERISIER - BOULEAU - PIN	14	5,99		840 €
			9	3,55		
			2	0,85		
			1	0,79		
	1		0,54			
1	0,28					
28		12,00				
I	HETRE - CHENE - CHATAIGNER - TILLEUL - PIN	3	1,75		500 €	
		6	3,00			
		3	1,65			
		1	0,25			
		3	0,39			
16		7,04				
J	HETRE - CHARME - FRENE - CHENE - CHATAIGNER - MERISIER	3	1,87		1 130 €	
		2	0,62			
		3	1,46			
		14	8,75			
		3	1,99			
		2	1,18			
27		15,87				
K	HETRE - CHENE - PIN	13	5,57		550 €	
		3	1,18			
		4	1,18			
		20		7,93		
L	HETRE - BOULEAU - CHATAIGNER	4	1,94		290 €	
		1	0,43			
		6	1,79			
11		4,16				
M	HETRE - CHATAIGNER - CHENE ROUGE	7	3,39		1 020 €	
		32	10,53			
		1	0,23			
40		14,16				
N	CHATAIGNER - CHENE ROUGE	4	1,25		860 €	
46	10,71					
50		11,96				
O	CHATAIGNER	16	4,78	4,78	340 €	
P	CHATAIGNER	30	9,35	9,35	670 €	
30						
Q	HETRE	16	7,11	7,11	510 €	
16						
R	HETRE - CHATAIGNER - CHENE ROUGE	43	19,11		2 100 €	
		22	6,86			
		17	3,96			
		82		29,92		
S	HETRE - CHATAIGNER - CHENE ROUGE	35	15,55		1 800 €	
		13	4,05			
		28	6,52			
		76		26,12		

FC Niederbronn-les-Bains



Lots 1 à 5 : Fonds de coupe
Lots A à F : Grumes

Auteur : GLASER - ONF
21/04/2026

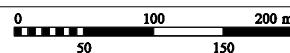


- Forêt
- Parcelle Forestière

Commentaires
Parcelle 16i
Lots 1 à 5 et A à F



Echelle : 1 : 5427



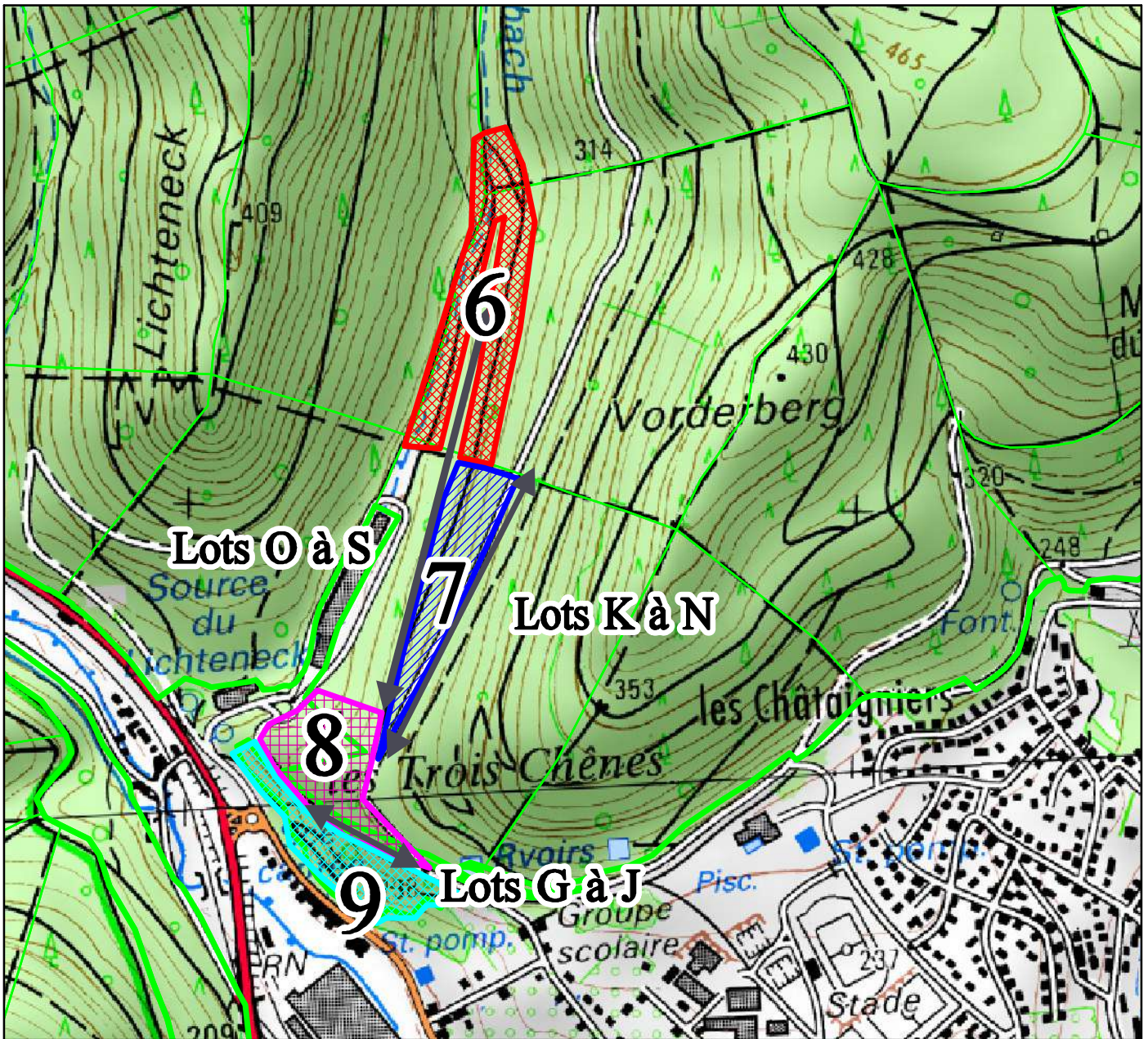
© IGN / ONF Toute reproduction interdite

FC Niederbronn-les-Bains



Lots 6 à 9: Fonds de coupe
Lots G à S : Grumes

Auteur : GLASER - ONF
21/04/2026



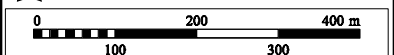
-  Forêt
-  Parcelle Forestière

Commentaires

Parc 29 : Lots 6 et R et S
Parc 30 : Lots 7 à 9 et G à Q



Echelle : 1 : 9260



© IGN / ONF Toute reproduction interdite

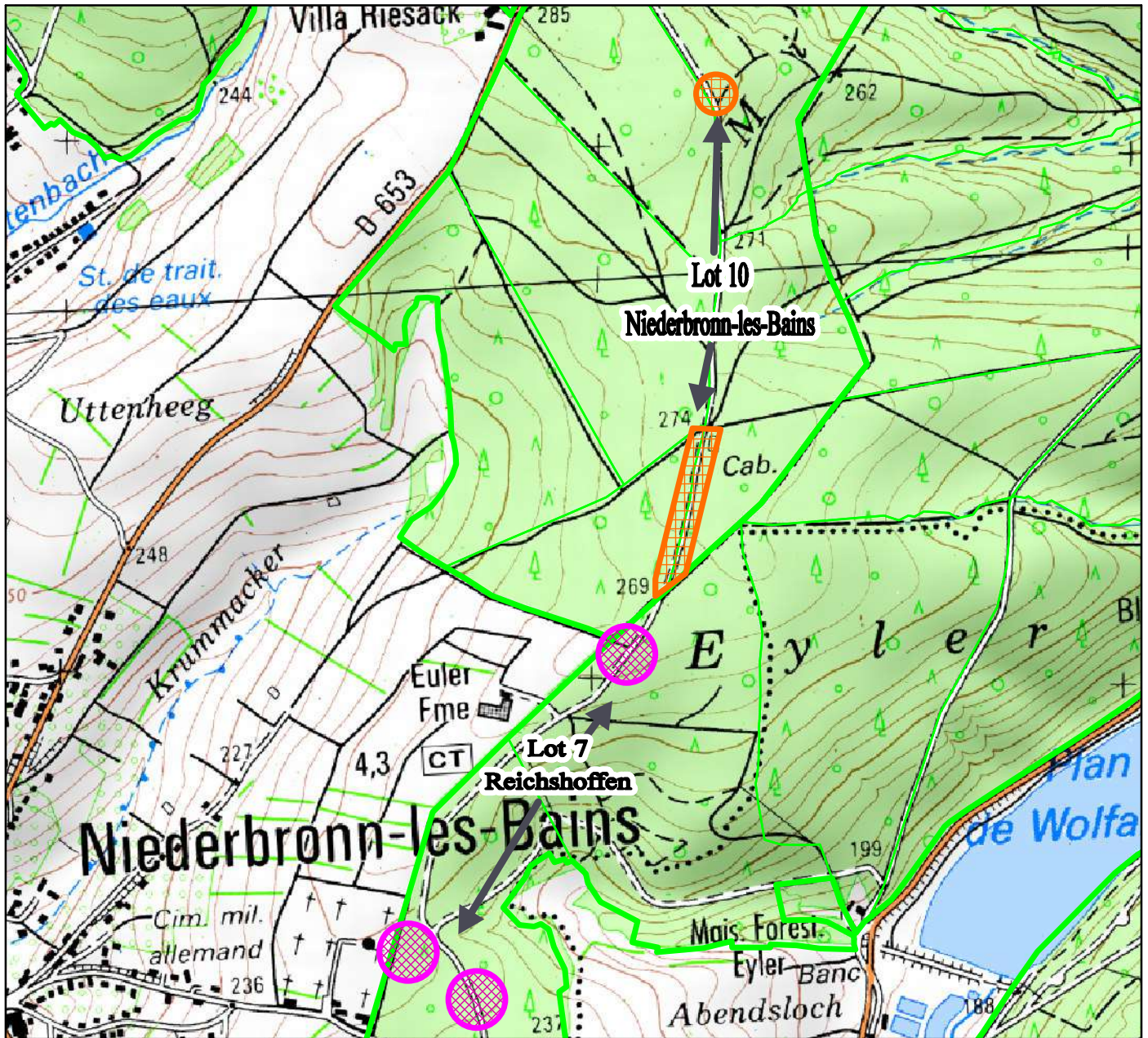
FC Niederbronn et Reichshoffen



Lots de fonds de coupe

Auteur : GLASER - ONF

21/04/2026



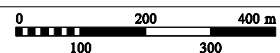
- Forêt
- Parcelle Forestière

Commentaires

Reichshoffen
N° 7 Peinture verte
Niederbronn
N° 10 Peinture Orange



Echelle : 1 : 11619



© IGN / ONF Toute reproduction interdite

Forêt Communale de REICHSHOFFEN

Vente de bois de chauffage Fonds de coupes + Grumes

Mercredi 27 mai 2026 à 19h00 –

Salle du Moulin 9 à Niederbronn-les-Bains

*(Paiement par chèque **ou carte bancaire** obligatoire le soir de la vente accompagnée d'une pièce d'identité au même nom que le chèque ou la carte)*

Forêt	Parcelle	Lot	Nature des lots	Mise à Prix (ttc)	Délais d'exploitation et d'enlèvement	
FC Reichshoffen	6	1	Fonds de coupe	100 €	31 octobre	
		2		100 €		
	8 et 12	3	Fonds de coupe	100 €	31 octobre	
		4		180 €		
		5		130 €		
	24	6	Fonds de coupe	130 €	31 octobre	
	67 et 68	7	Fonds de coupe	100 €	31 octobre	
69	8	Fonds de coupe (au stère)	13 € / st	31 octobre		
	9		12 € / st			
	10		11 € / st			

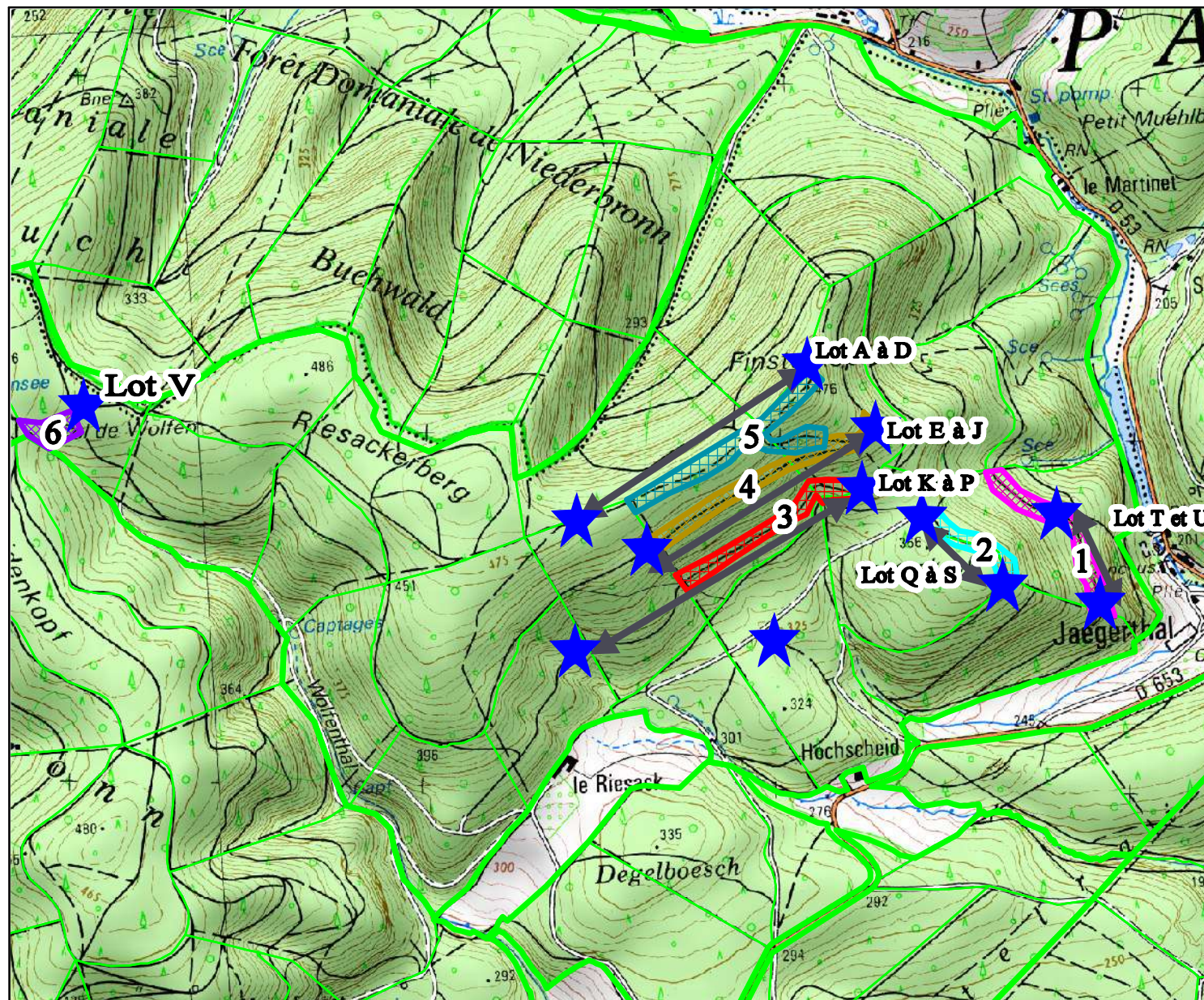
FORET COMMUNALE DE REICHSHOFFEN

N° lot	Parcelle	Essence	Nbre de pièces	Vol.	TOTAL	Mise à prix TTC	
A	Parcelles 12 et 8 / CHEMIN DU FINSTERKOPF HAUT	HETRE - PIN	17	10,23		860 €	
			9	1,76			
			26		12,00		
B		HETRE - PIN	13	9,05		740 €	
			5	1,29			
			18		10,34		
C		HETRE - PIN	18	11,59		880 €	
			8	2,13			
			26		13,71		
D		HETRE - CHENE	6	4,40		390 €	
	2		1,11				
	8			5,51			
E	Parcelles 12 et 8 / CHEMIN DU FINSTERKOPF MILIEU	HETRE - CHENE	15	8,18		950 €	
			9	5,05			
			24		13,23		
F		CHENE	40	19,13		1 370 €	
			40		19,13		
G		HETRE - CHENE	10	6,83		920 €	
			12	5,96			
			22		12,78		
H		CHENE	16	6,91		490 €	
			16		6,91		
I	HETRE - CHENE	13	5,54		680 €		
		7	3,97				
		13		5,54			
J	HETRE	13	10,42		750 €		
		13		10,42			
K	Parcelles 12 et 8 / CHEMIN DU FINSTERKOPF BAS	HETRE	21	15,08		1 080 €	
			21		15,08		
L		HETRE	11	9,56		680 €	
			11		9,56		
M		HETRE - PIN	11	6,43		560 €	
			2	1,35			
			13		7,78		
N		HETRE - CHENE	7	4,62		530 €	
			7	2,72			
			14		7,34		
O	HETRE - CHENE	8	5,76		890 €		
		14	6,69				
		22		12,44			
P	HETRE	14	9,80		540 €		
		14		9,80			
Q	Parcelle 6 / CHEMIN DU OCHSENKOPF HAUT	HETRE	16	9,17		660 €	
			16		9,17		
R		HETRE	12	6,81		490 €	
			12		6,81		
S		HETRE	8	3,22		230 €	
			8		3,22		
T		Parcelle 6 / CHEMIN DU OCHSENKOPF BAS	HETRE	17	8,26		600 €
				17		8,26	
U	HETRE		14	8,32		600 €	
			14		8,32		
V	Parcelle 24 / COL DU WOLFFENTHAL	HETRE	28	18,06		990 €	
			28		18,06		
W	Parcelle 69 / Rue des Comtes D'Ochsenstein	HETRE - CHENE - ROBINIER	4	2,69		280 €	
			1	0,73			
			3	1,73			
			8		5,14		

Forêt Communale de Reichshoffen

Lots 1 à 6 : Fonds de coupe

Lots A à V : Grumes



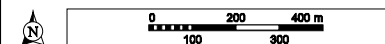
- Forêt
- Parcelle Forestière

Commentaires

Parcelle 6: Lots 1, 2 et Q à S

Parc 8/12: Lots 3 à 5 et A à P

Parcelle 24: Lot 6 et V



Echelle : 1 : 17356

Auteur : GLASER - ONF

21/04/2026

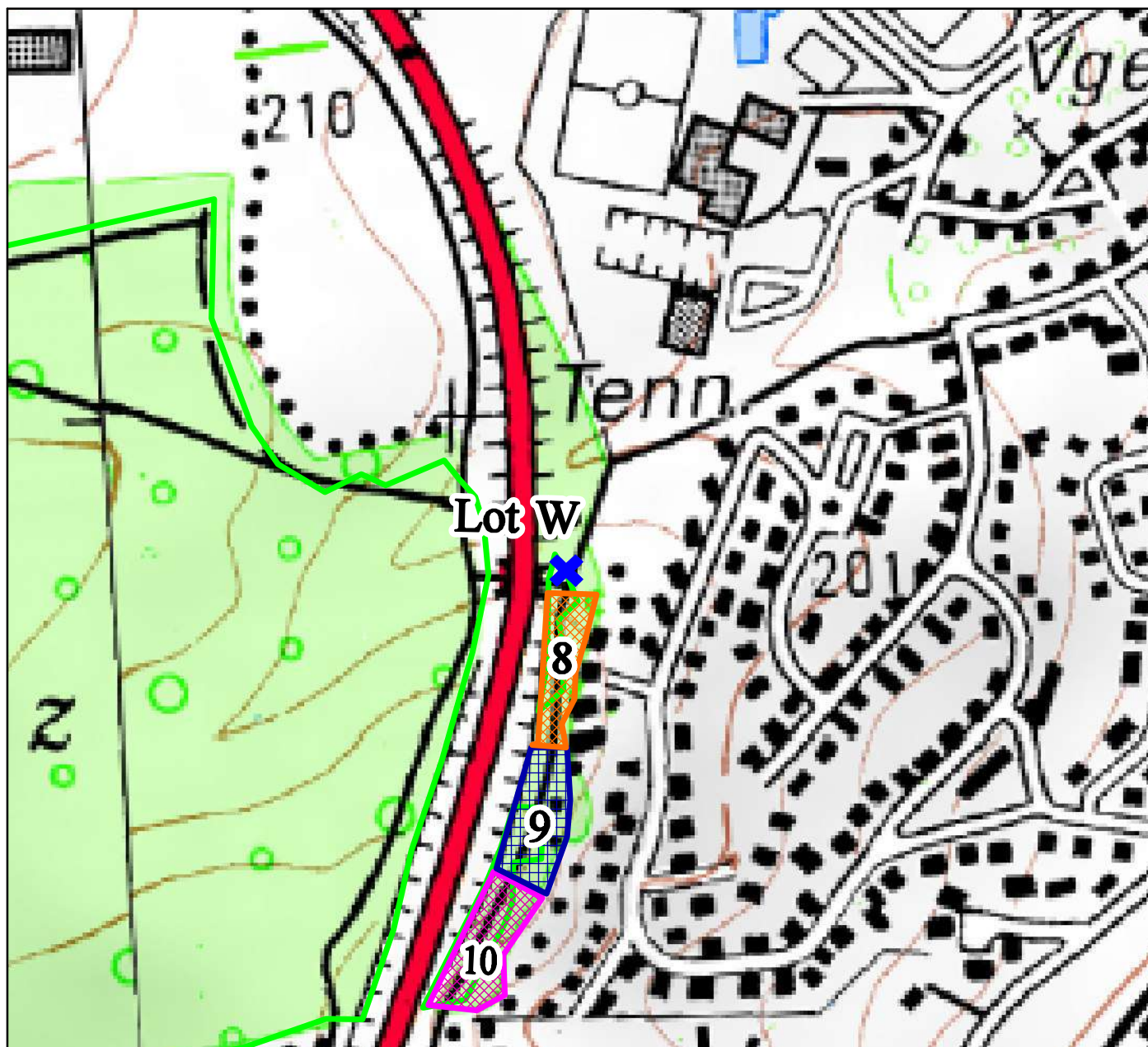
© IGN / ONF : Toute reproduction interdite

Forêt Communale de Reichshoffen



Lots 8 à 10 : Fonds de coupe au stère
Lot W : Grumes

Auteur : GLASER - ONF
11/05/2026



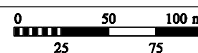
- Forêt
- Parcelle Forestière

Commentaires

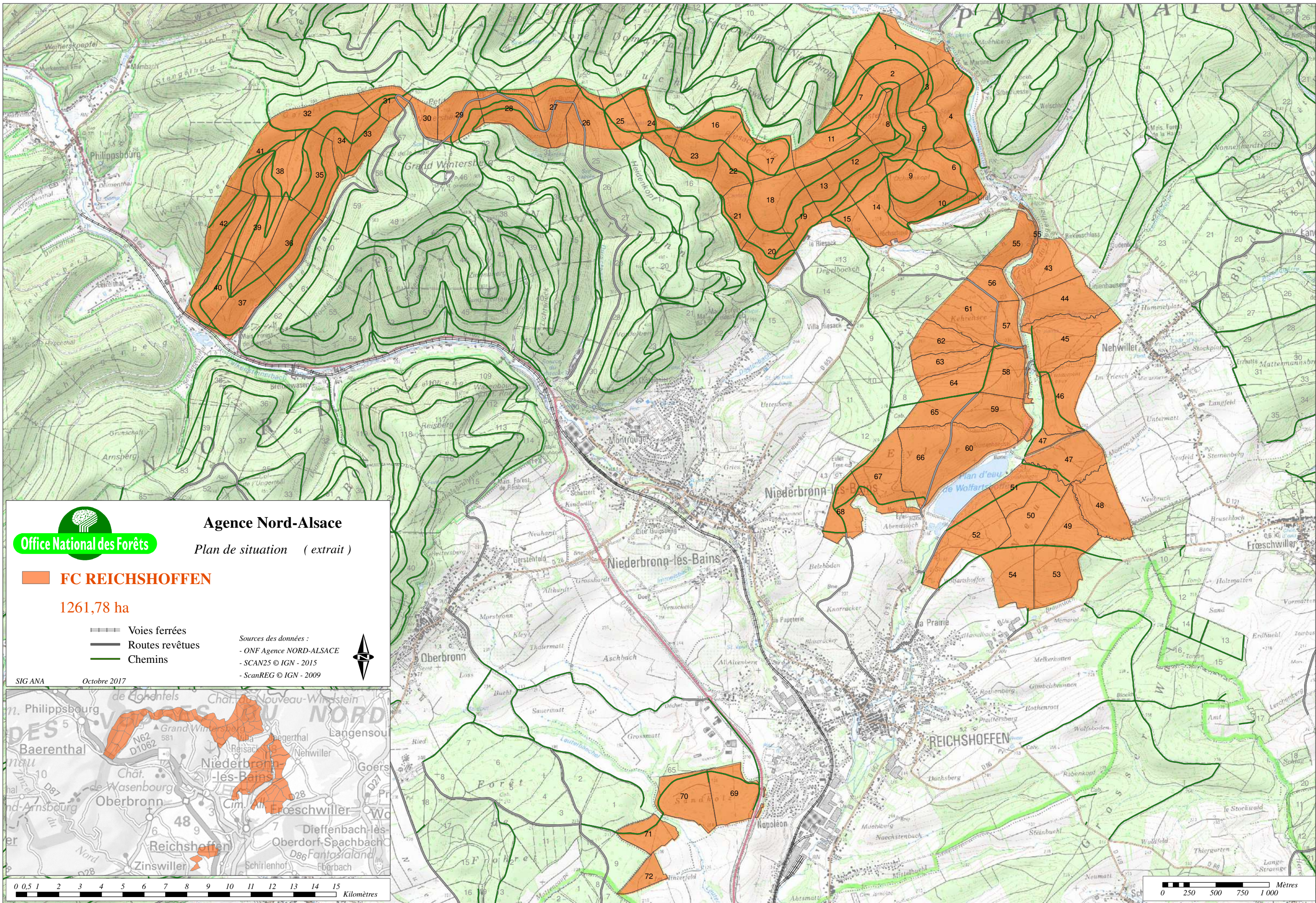
Parcelle 69 : Lots 8 à 10 et W



Echelle : 1 : 4001



© IGN / ONF Toute reproduction interdite



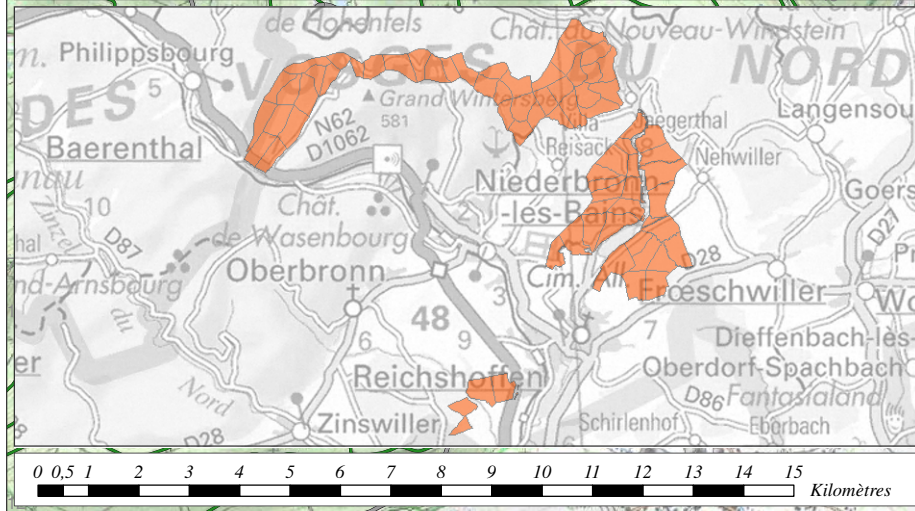

Office National des Forêts
Agence Nord-Alsace
 Plan de situation (extrait)

 **FC REICHSHOFFEN**
 1261,78 ha

 Voies ferrées
 Routes revêtues
 Chemins

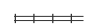


Sources des données :
 - ONF Agence NORD-ALSACE
 - SCAN25 © IGN - 2015
 - ScanREG © IGN - 2009

SIG ANA Octobre 2017



FC NIEDERBRONN-LES-BAINS

1074,4 ha

-  Voies ferrées
-  Routes revêtues
-  Chemins

Sources des données :
 - ONF Agence NORD-ALSACE
 - SCAN25 © IGN - 2015
 - ScanREG © IGN - 2009

