

En déchèterie



Les 11 déchèteries vous accueillent du mardi au samedi aux horaires suivants :

Horaires d'hiver : du 1 octobre au 31 mars
de 9h à 11h45 et de 13h30 à 16h45

Horaires d'été : du 1 avril au 30 septembre
de 9h à 11h45 et de 14h00 à 17h15

Elles sont fermées les jours fériés.

Des filières peuvent être absentes dans certaines déchèteries.
Plus de détail sur notre site internet, onglet "Déchèterie"

www.smictom-nord67.com

Le meilleur déchet est celui que l'on ne produit pas
alors appliquons la "règle des 5R" :

Refuser

Ce dont nous n'avons pas besoin : produits à usage unique, tickets de caisse, publicité, goodies.

Réduire

Le gaspillage alimentaire, les emballages jetables : acheter en vrac, local et d'occasion.

Réutiliser

Ce qui peut avoir une seconde vie : réparer, troquer, donner, partager.

Rendre (à la terre)

Composter, pailler, broyer.

Recycler

Les déchets du bac de tri et ceux apportés en déchèterie.



Trouvez la borne la plus proche en scannant le QR code



Ou rendez-vous sur notre site internet

54 rue de l'Industrie
67160 Wissembourg
 www.smictom-nord67.com
 03 88 54 84 00
 @SMICTOMNordAlsace



AGISSONS POUR LE ZÉRO DÉCHET

Mémo tri 2024



Nouveauté en 2024 : la collecte des déchets alimentaires en points d'apports volontaires.

Nos déchets alimentaires ont de la valeur.
Le SMICTOM propose une solution complémentaire au compostage pour valoriser les déchets comme la viande, les produits laitiers et de la mer, difficilement compostables.



Déchets alimentaires
en sac kraft



Tous les emballages
vides, en vrac, non imbriqués



Bouteilles, flacons, pots et bocaux
dépôts entre 8h et 20h



Ordures ménagères

Tri des déchets alimentaires

Dans le composteur et la borne



Épluchures de fruits, légumes et coquilles d'œufs



Serviettes en papier



Mes déchets valorisés dans mon jardin !



Marc de café et sachets de thé

Dans la borne



Os, viandes, poissons et produits de la mer



Restes de repas, pains et céréales



Laitages



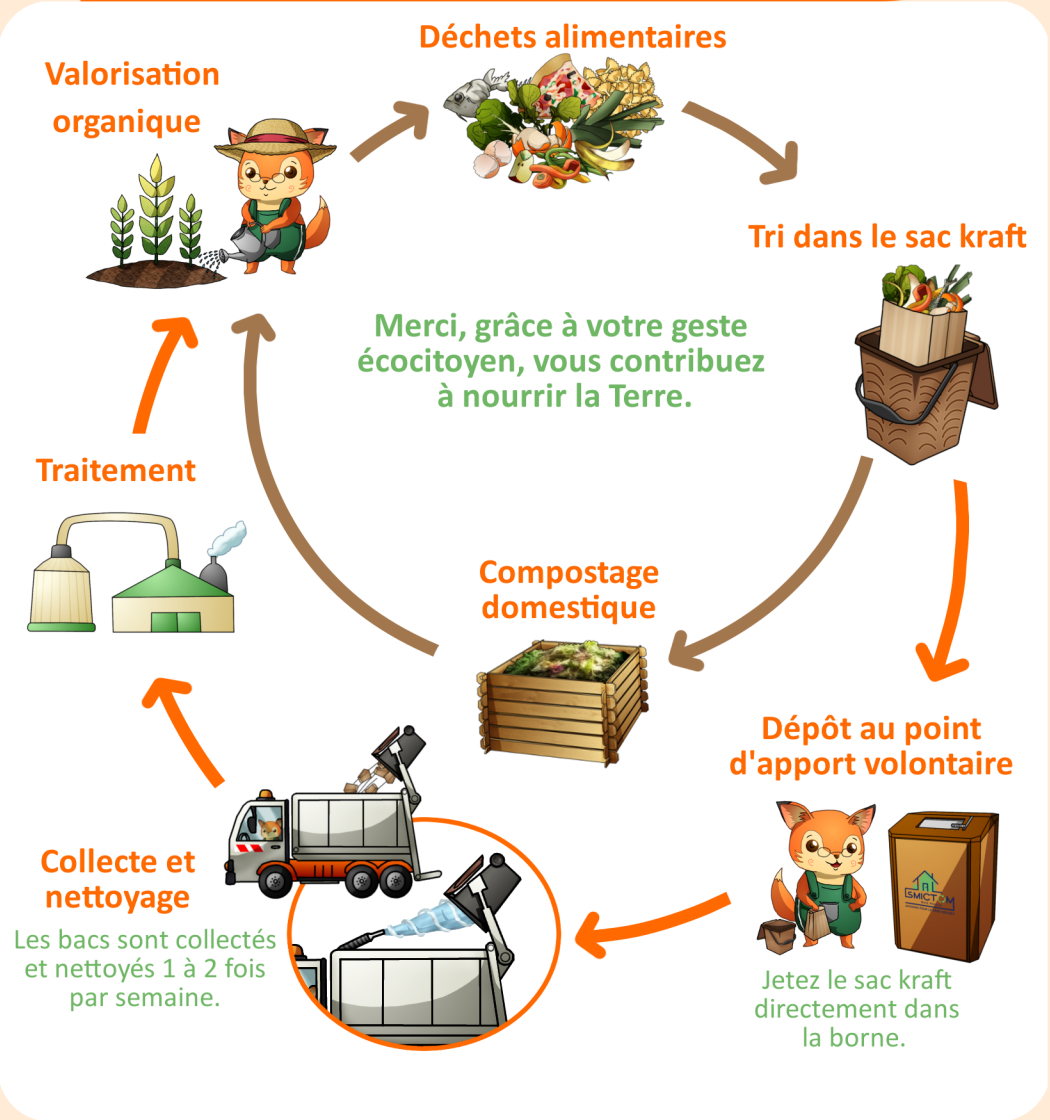
Hop'la ! Le sac kraft direct dans l'bac !

 Ne pas déposer



Déchets verts, emballages, couches, cendres, litière, huiles

Que deviennent vos déchets ?



Le sac en papier kraft dans votre bio-seau
Il est compostable et renforcé pour limiter les écoulements des jus. Les sacs sont disponibles gratuitement au SMICTOM ou en déchèterie.



Le bio-seau dans votre cuisine
Sa structure ajourée permet la libre circulation de l'air pour favoriser l'évaporation, limitant ainsi l'humidité responsable des odeurs. Il peut être lavé au lave-vaisselle.

